

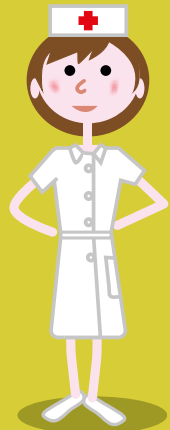
**DES MÉTIERS  
NON  
DÉLOCALISABLES**

**UN SECTEUR PORTEUR  
D'EMPLOI SUR LES MÉTIERS  
DU SOIN ET DE L'AIDE  
À LA PERSONNE**

**DES POURSUITES D'ÉTUDES  
AVEC DES DISPENSES OU  
DES PASSERELLES VERS DES  
CERTIFICATIONS DU TRAVAIL  
SANITAIRE ET SOCIAL**

**DES SERVICES RENDUS  
À LA POPULATION,  
AUX ENTREPRISES  
ET AUX TERRITOIRES**

INFOGRAPHIE: D. BERNARD



**DOMAINE :**  
**SANTÉ**

- AGENT DES SERVICES HOSPITALIERS
- ASSISTANT DENTAIRE
- AUXILIAIRE DE PUÉRICULTURE
- AMBULANCIER
- PRÉPARATEUR EN PHARMACIE
- AIDE-SOIGNANT
- INFIRMIER
- ...

**LE CHAMP DES SERVICES  
AUX PERSONNES**  
3 DOMAINES D'ACTIVITÉ

**DOMAINE :**

**SERVICES À LA PERSONNE  
ET À LA COLLECTIVITÉ**



- MONITEUR-ÉDUCATEUR
- ÉDUCATEUR DE JEUNES ENFANTS
- ÉDUCATEUR SPÉCIALISÉ
- ACCOMPAGNANT ÉDUCATIF ET SOCIAL/ DOMICILE/STRUCTURE/ INCLUSION/
- ASSISTANT DE SOINS EN GÉRONTOLOGIE
- ASSISTANT DE VIE AUX FAMILLES
- AGENT SPÉCIALISÉ DES ÉCOLES MATERNELLES
- AIDE MATERNEL DE CRÈCHE/HALTE GARDERIE
- ASSISTANT MATERNEL
- MAÎTRE DE MAISON
- TECHNICIEN DE L'INTERVENTION SOCIALE ET FAMILIALE
- ANIMATEUR
- CONSEILLER EN ESF
- MÉDIATION SOCIALE
- SÉCURITÉ CIVILE ET SECOURS : POMPIER
- CONSEIL EN SERVICE FUNÉRAIRE
- RESPONSABLE D'UNITÉS DE SERVICE À LA PERSONNE
- ...

**DOMAINE :**

**ACCUEIL ET ANIMATION**

- ANIMATEUR AUPRÈS D'ENFANTS ET D'ADOLESCENTS
- TECHNICIEN D'ACCUEIL TOURISTIQUE
- ANIMATEUR SPORTIF
- ...



**15 200 JEUNES ENGAGÉS DANS LES FORMATIONS SERVICES DANS LES MFR**

**EN FORMATION PAR ALTERNANCE (scolaire/apprentissage/continue) :**

**CAP(a)**

- SERVICES AUX PERSONNES ET VENTE EN ESPACE RURAL (SAPVER)
- ACCOMPAGNANT ÉDUCATIF PETITE ENFANCE
- AGENT DE PROPRIÉTÉ ET D'HYGIÈNE

**BAC PRO**

- SERVICES AUX PERSONNES ET AUX TERRITOIRES (SAPAT)
- ACCOMPAGNEMENT SOINS ET SERVICES À LA PERSONNE (A2SP)

**BAC TECHNO**

- SCIENCES ET TECHNOLOGIES DE LA SANTÉ ET DU SOCIAL (ST2S)
- SCIENCES ET TECHNOLOGIES DE L'AGRONOMIE ET DU VIVANT (STAV)

**BTS**

- ÉCONOMIE SOCIALE ET FAMILIALE (ESF)
- SERVICES ET PRESTATIONS DES SECTEURS SANITAIRE ET SOCIAL (SP3S)
- DÉVELOPPEMENT ET ANIMATION DES TERRITOIRES RURAUX (DATR)

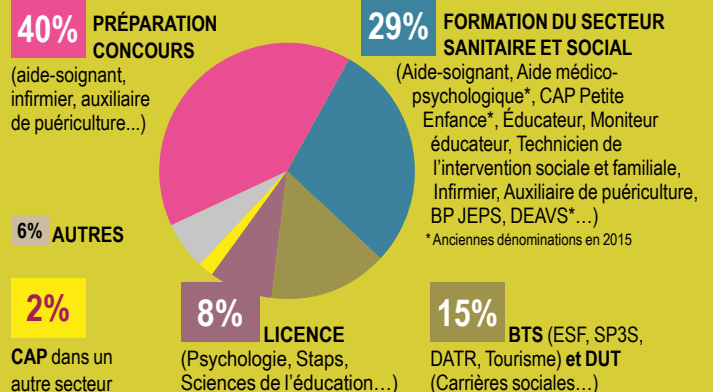
**DIPLÔMES ET TITRES**

- ACCOMPAGNANT ÉDUCATIF ET SOCIAL (3 OPTIONS)
- CONSEILLER EN ÉCONOMIE SOCIALE ET FAMILIALE
- AIDE-SOIGNANT
- AUXILIAIRE DE PUÉRICULTURE
- ANIMATEUR EN GÉRONTOLOGIE
- ASSISTANT DE VIE AUX FAMILLES
- AGENT DE PROPRIÉTÉ ET D'HYGIÈNE

**POURSUITE D'ÉTUDES APRÈS LE BAC PRO SAPAT**

55% des jeunes de l'enseignement agricole poursuivent des études après un bac pro SAPAT dont 80% dans le secteur sanitaire et social

(enquête 7 mois sur les sortants de 2014 et 2015 publiée par le Conseil général de l'alimentation de l'agriculture et des espaces ruraux - janvier 2018)



**LE TAUX D'EMPLOI EST DE 68% POUR LES SORTANTS DE LA FILIÈRE BAC PRO :**

10 à 15% dans le Commerce, 5% dans l'agriculture, **80 à 85%** dans les Services dans des structures du sanitaire et social et d'accueil : Accompagnement et soin (EHPAD, Maisons de retraite, hôpitaux, IME) et à domicile, dans des écoles, des crèches et garderies, des centres de loisirs, ambulancier, pompier, secrétariat...